

occhio secco: Sjögren o non Sjögren?

questo è il dilemma

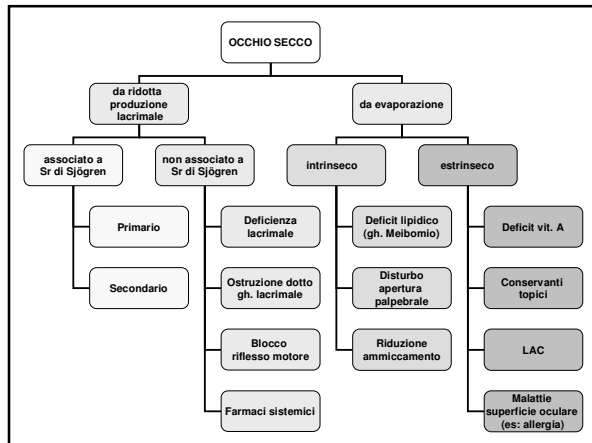
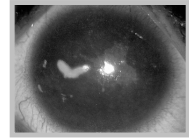
Adriana Bonora

Occhio secco: definizione

- Malattia **MULTIFATTORIALE** delle LACRIME e della SUPERFICIE OCULARE con **IPEROSMOLARITA'** DEL FILM LACRIMALE e **INFIAMMAZIONE** DELLA SUPERFICIE OCULARE.

Porta a:

- Instabilità del film lacrimale
- Discomfort
- Disturbi visivi
- Danno alla superficie oculare

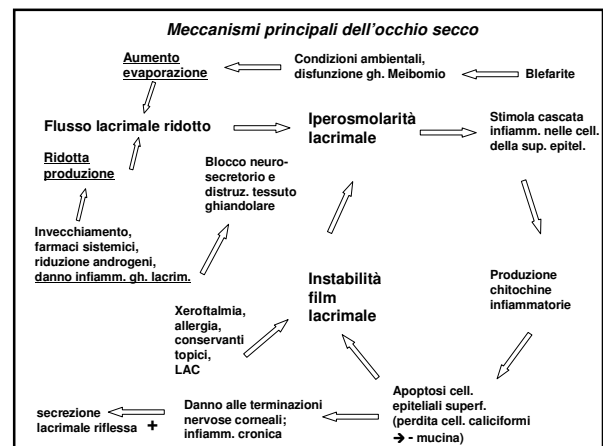


Effetto dell'ambiente

- **“soggettivo”**
 - Riduzione ammiccamento
 - Apertura palpebrale massima
 - Invecchiamento
 - Basso livello androgeni
 - Farmaci sistemici
 - Antistaminici, betabloccanti, antispastici, diuretici, psicotropi
- **“esterno”**
 - Scarsa umidità
 - Vento
 - Ambiente professionale

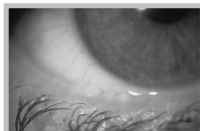
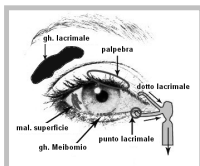
Patogenesi

- **Iperosmolarità lacrimale:** è alla base dell'infiammazione della superficie oculare, del danno e dei sintomi. Causata da **AUMENTATA EVAPORAZIONE LACRIMALE** e/o **RIDOTTA PRODUZIONE**
- **Instabilità del film lacrimale:** BUT < intervallo ammiccamento o <10”. Causa essiccamento locale, iperosmolarità della superficie esposta, danno epiteliale, alterazioni delle cellule calciformi



Unità funzionale lacrimale: sistema integrato

- Ghiandole lacrimali
- Cornea
- Congiuntiva
- Gh. Meibomio
- Palpebre
- Nervi sensoriali e motori



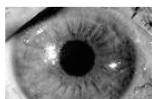
Unità funzionale lacrimale

- Tre funzioni:
 - Regolazione del sistema immunitario
 - Mantenimento dell'omeostasi della superf. oculare
 - Mantenimento della trasparenza corneale

Quando una delle componenti dell'UFL viene alterata, si ha una risposta del sistema che ha come obiettivo il mantenimento delle sue funzioni (es: INFIAMMAZIONE)

Inflammatione

- Inizialmente:
risposta difensiva positiva (potenzia difese verso patogeni esterni)
- Incontrollata:
danno



Gh. lacrimale nella sr. di Sjögren

- La gh. lacrimale contiene
 - cell. acinari (componente acquosa, fattori di crescita, enzimi)
 - tessuto interacinare (linfociti B e T, plasmacellule, cell. dendritiche, macrofagi)
- **Stimolo infiammatorio** (virale?)
 - attivazione cell. immunitarie
 - rilascio citochine proinfiammatorie
 - danno pareti cell. ghiandolari
 - apoptosi
 - esposizione di Ag
 - distruzione cell. ghiandolari secernenti
 - diminuita secrezione

Meccanismo immunitario simile

- artrite reumatoide
- sclerodermia
- LES
- panarterite nodosa



IL PROCESSO IMMUNITARIO PUO' INTERESSARE ANCHE LA PERIFERIA CORNEALE E LA SCLERA

- Dopo **apoptosi** le cellule secernenti della ghiandola lacrimale espongono **Ag** che diventano **bersaglio** degli autoAb e delle cellule del sistema immunitario, determinando la **distruzione** del parenchima della ghiandola stessa.

Infiemmazione e superficie oculare

- presenza di citochine proinfiammatorie nel film lacrimale (in Sjögren e non Sjögren)
- aumentata espressione di HLA-DR nelle cell. epiteliali congiuntivali
- gh. Meibomio probabile bersaglio del sistema immunitario
- pemfigoide oculare e sr. di Steven-Johnson: distruzione mediante meccanismi immunitari della membrana basale della congiuntiva
→ tessuto cicatriziale

- il sistema immunitario ha un ruolo fondamentale nei meccanismi fisiopatologici delle malattie della superficie oculare
- l'infiammazione ha ruolo di difesa ma la sua cronicizzazione o l'attivazione di meccanismi autoimmuni porta a danni anatomici e funzionali